

PROYECTOS

*Los Lapachos*  
LUQUE

*Los Naranjos*  
LUQUE



**SALTA** S.A  
Desarrolladora y Constructora



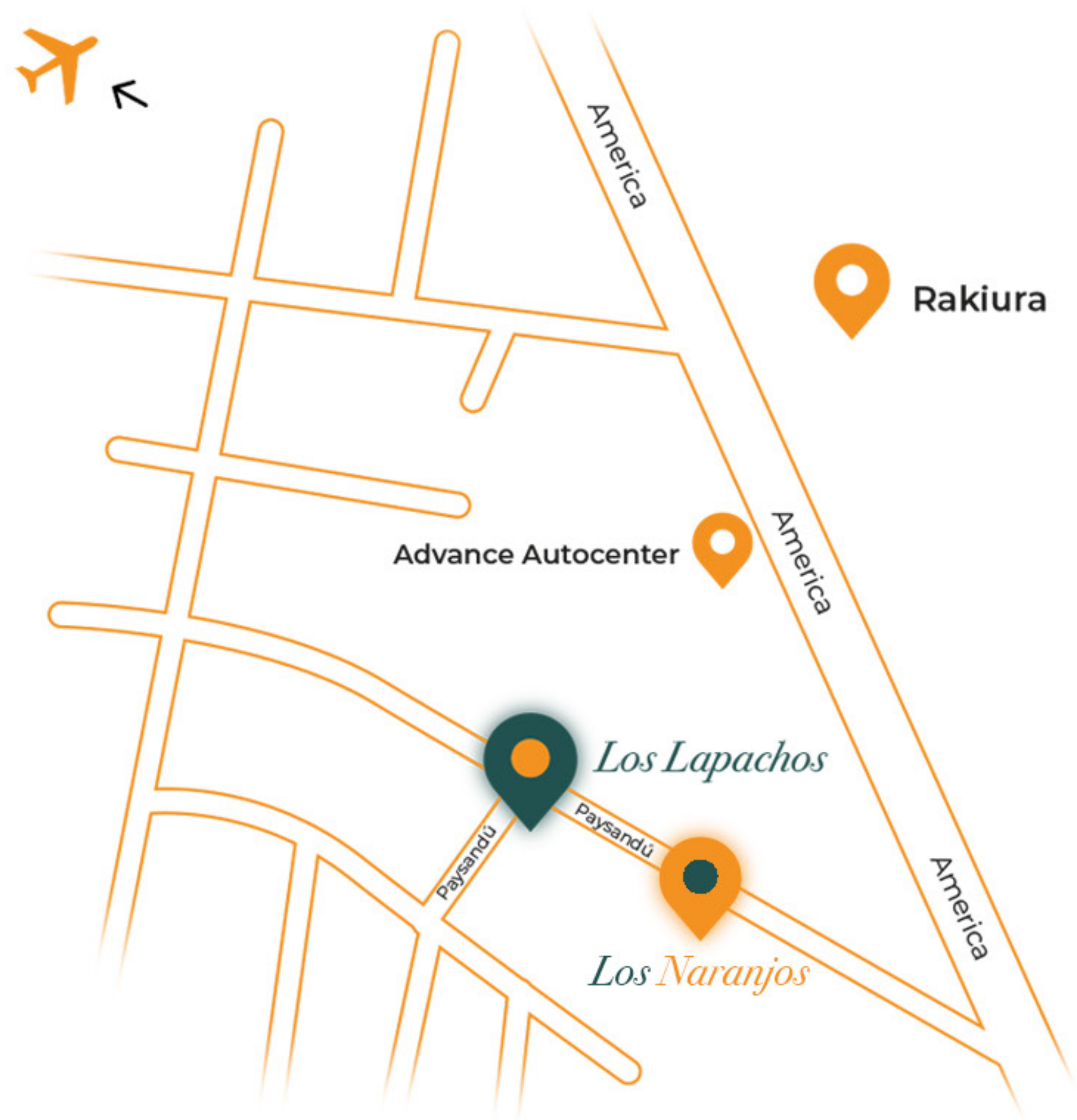
**Salta S.A. Constructora Desarrolladora** desembarca en Paraguay hace 1 año, con el respaldo de uno de sus Socios Fundadores, perteneciente a **Riica Real Estate Argentina** con 12 años de trayectoria, realizando mas de 25 edificios en dicho país, 2 edificios en Barrio Jara, Asunción. Proyectos que combinan diseño, vanguardia, las ultimas tendencias y máxima calidad en construcción.



# UBICACIÓN ESTRATÉGICA

PROYECTO  
*Los Lapachos*  
LUQUE

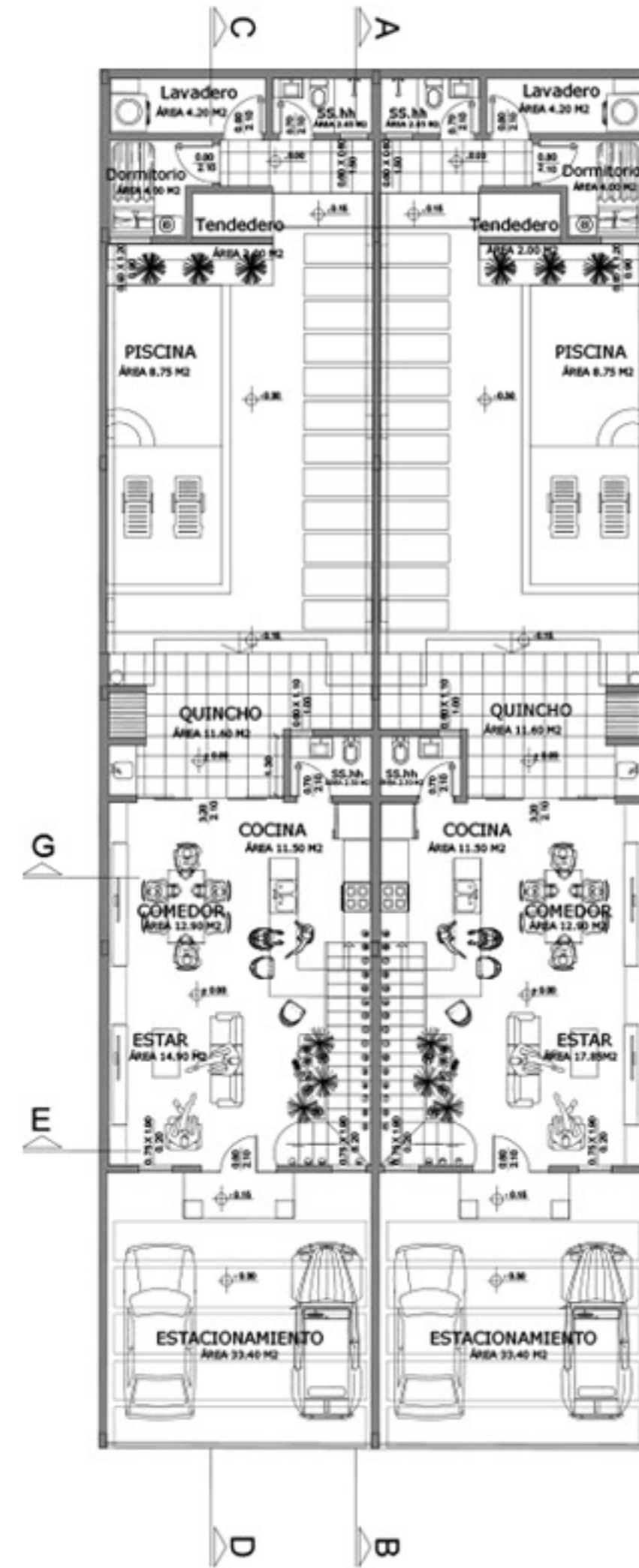
PROYECTO  
*Los Naranjos*  
LUQUE



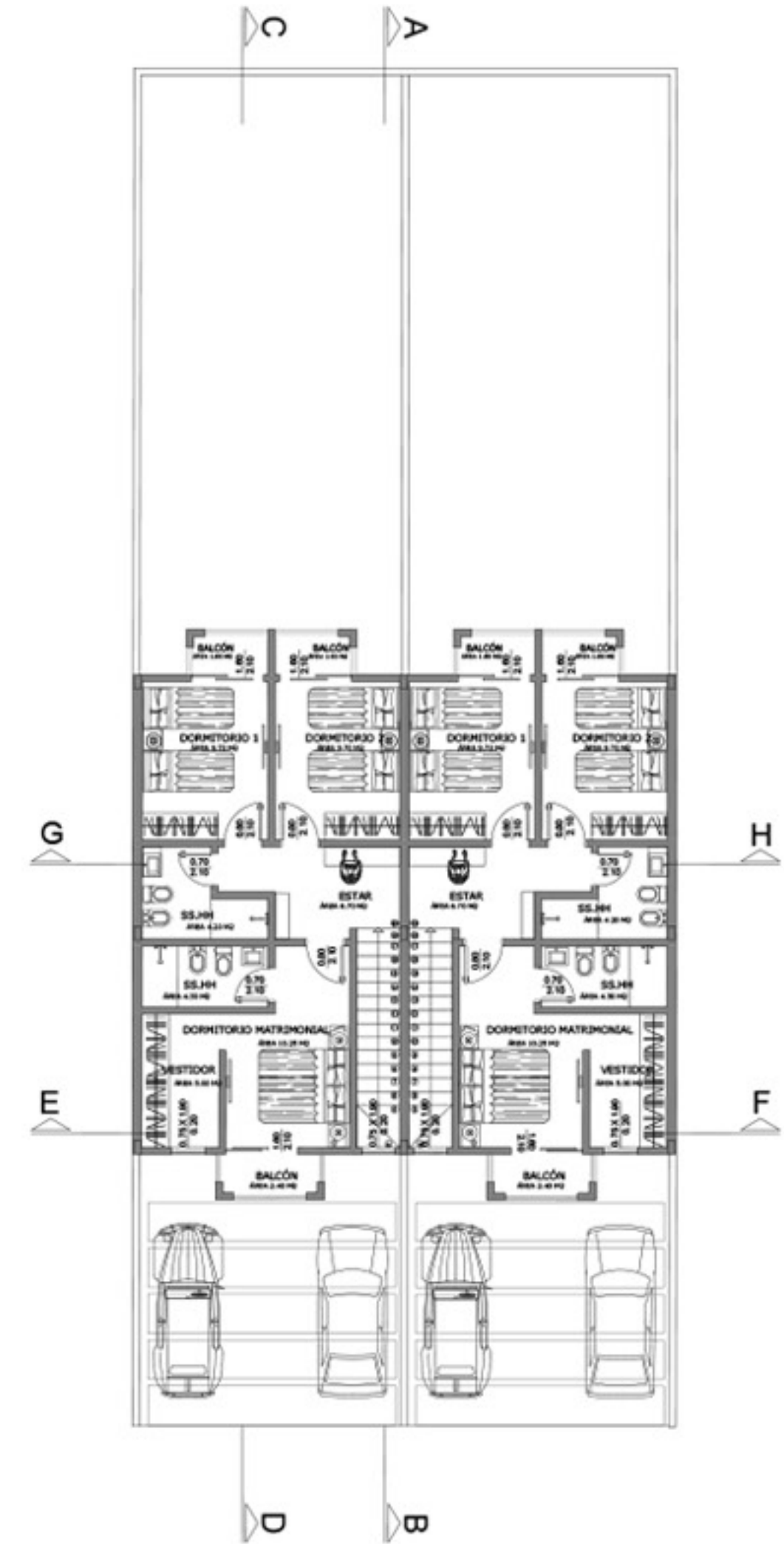
PROYECTO  
*Los Lapachos*  
LUQUE

# DÚPLEX

TAMAÑO TERRENO: 180 m<sup>2</sup>  
- Superficie construida: 150 m<sup>2</sup>



PLANTA BAJA EQUIPADA  
ESC 1/50  
SUPERFICIE CONSTRUIDA 82 M<sup>2</sup> POR DÚPLEX

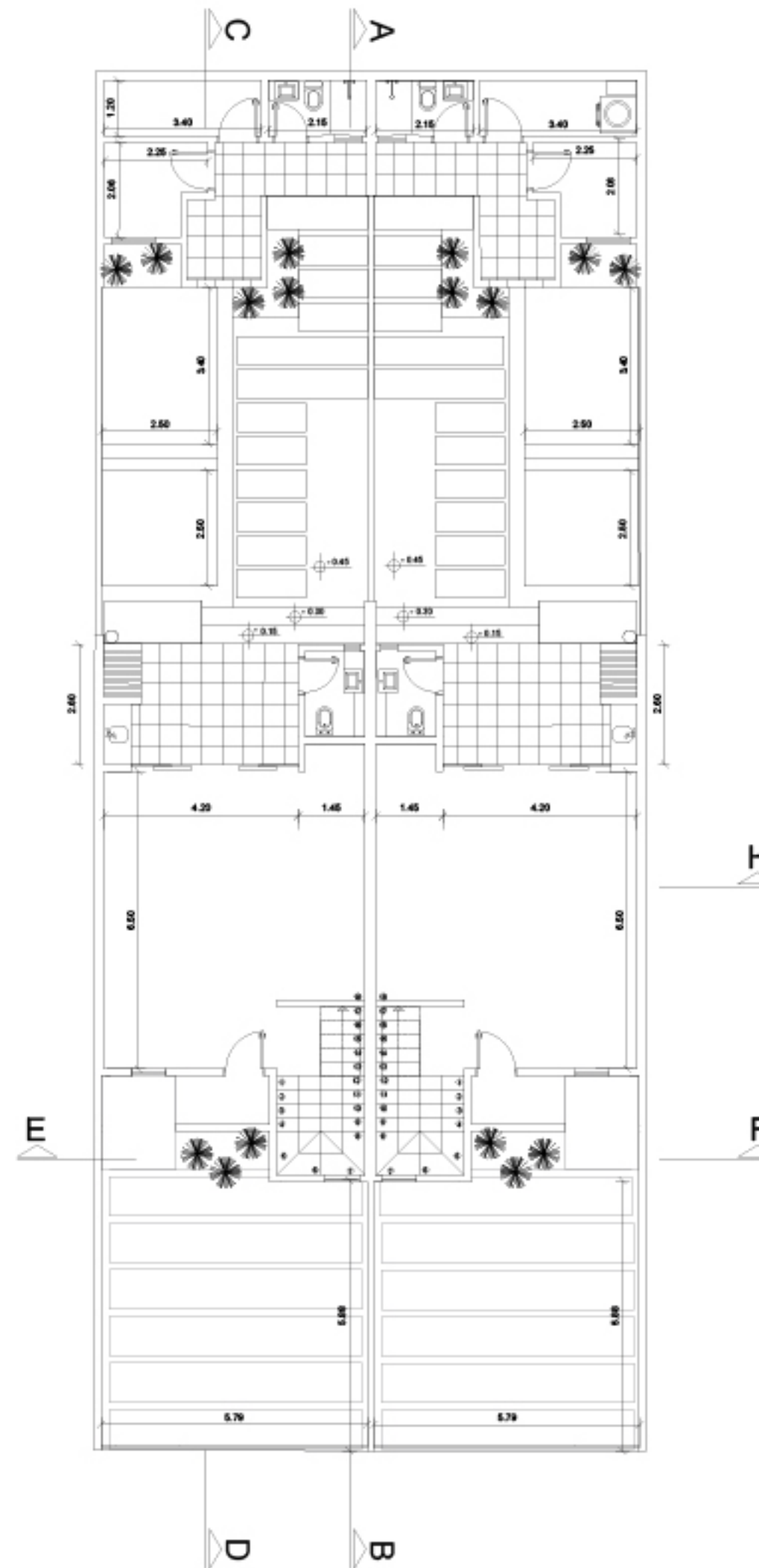


PLANTA ALTA EQUIPADA  
ESC 1/50  
SUPERFICIE CONSTRUIDA 68 M<sup>2</sup> POR DÚPLEX

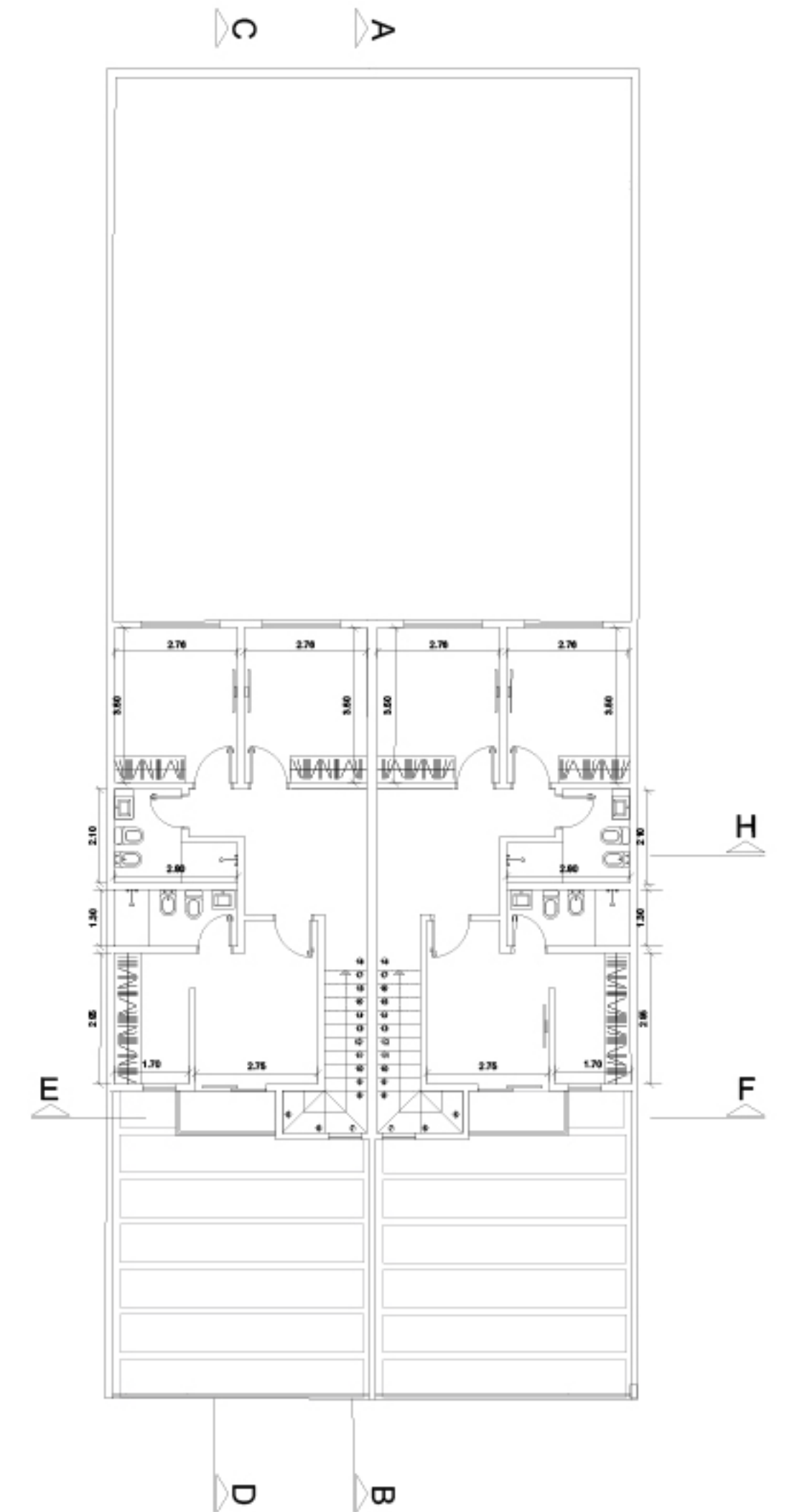
PROYECTO  
*Los Naranjos*  
LUQUE

# DÚPLEX

TAMAÑO TERRENO: 180 m<sup>2</sup>  
- Superficie construida: 150 m<sup>2</sup>



PLANTA BAJA EQUIPADA  
ÁREA: 80.40 M<sup>2</sup>  
ESC 1/50



PLANTA BAJA EQUIPADA  
ÁREA: 65.95 M<sup>2</sup>  
ESC 1/50

PROYECTO  
*Los Lapachos*  
LUQUE

## ÁREAS

- Construcción de 150m<sup>2</sup> c/u
- 3 Dormitorios - 1 en suite
- Baño Familiar y social
- Sala, comedor y cocina integrados
- Área de servicio independiente
- Quincho con parrilla
- Patio con piscina
- Cochera para 2 vehículos.

ENTREGA EN OCTUBRE 2021



PROYECTO  
*Los Naranjos*  
LUQUE

## ÁREAS

- Construcción de 150m<sup>2</sup> c/u
- 3 Dormitorios - 1 en suite
- Baño Familiar y social
- Sala, comedor y cocina integrados
- Área de servicio independiente
- Quincho con parrilla
- Patio con piscina
- Cochera para 2 vehículos.

ENTREGA EN FEBRERO 2022



# MODERNIDAD Y ESTILO

Arquitectura moderna, de morfología y diseño simple, líneas rectas y ninguna ornamentación, centrada en la función, la simplicidad y el orden. Se incluyen sólo elementos arquitectónicos relevantes con un propósito específico. Se da prioridad a la iluminación y ventilación natural.



# ESPACIOS SOCIALES AMPLIOS





Los proyectos denominados **Los Lapachos y Los Naranjos** tomaron impulso por una gran demanda habitacional en la zona, volviéndose una excelente oportunidad para inversión como para vivir. La construcción de los dúplex es una combinación de materiales nobles, como la madera, el hierro y el hormigón, los cuales otorgan calidez y requieren de un mínimo de mantenimiento.

## CONTACTANOS



(0991) 684 918



COMERCIAL@SALTACONSTRUCTORA.COM



SALTACONSTRUCTORA.COM



**SALTA** S.A  
Desarrolladora y Constructora